



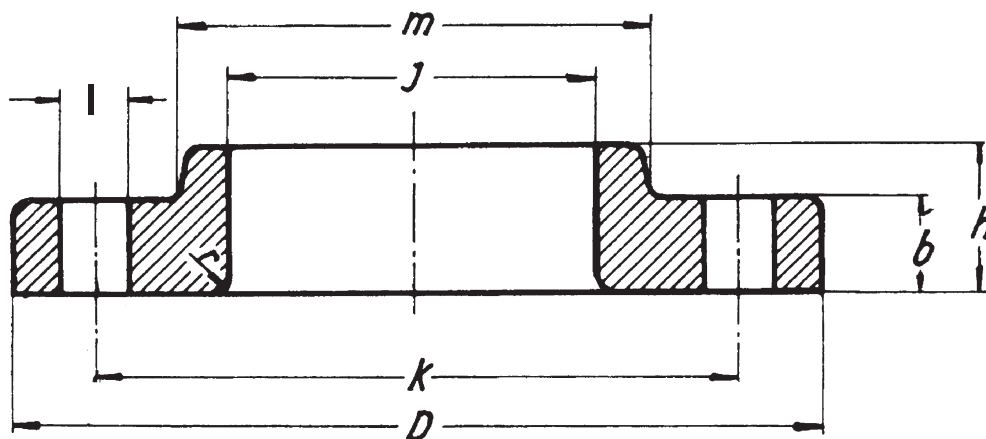
FLANGE SCORREVOLI

LAP JOINT FLANGES

CLASSE/CLASS

300

ANSI B 16.5



DIMENSIONS IN MM.

DN	D	b	r	m	J	h	k	N. FORI HOLES	I	Kg.
1/2"	95,2	14,3	3,2	38,1	22,9	22,2	66,7	4	15,9	0,7
3/4"	117,5	15,9	3,2	47,6	28,2	25,4	82,5	4	19,0	1,1
1"	123,8	17,5	3,2	54,0	35,1	27,0	88,9	4	19,0	1,4
1 1/4"	133,3	19,0	4,8	63,5	43,7	27,0	98,4	4	19,0	1,8
1 1/2"	155,6	20,6	6,4	69,8	50,0	30,2	114,3	4	22,2	2,7
2"	165,1	22,2	7,9	84,1	62,5	33,3	127,0	8	19,0	3,2
2 1/2"	190,5	25,4	7,9	100,0	75,4	38,1	149,2	8	22,2	4,5
3"	209,5	28,6	9,5	117,5	91,4	42,9	168,3	8	22,2	5,9
3 1/2"	228,6	30,2	9,5	133,3	104,1	44,4	184,1	8	22,2	7,7
4"	254,0	31,7	11,1	146,0	116,8	47,6	200,0	8	22,2	10
5"	279,4	34,9	11,1	177,8	144,5	50,8	234,9	8	22,2	12,7
6"	317,5	36,5	12,7	206,4	171,4	52,4	269,9	12	22,2	16,5
8"	381,0	41,3	12,7	260,3	222,2	61,9	330,2	12	25,4	26,3
10"	444,5	47,6	12,7	320,7	277,4	95,2	387,3	16	28,6	36
12"	520,7	50,8	12,7	374,6	328,2	101,6	450,8	16	31,7	63
14"	584,2	54,0	12,7	425,4	360,2	111,1	514,3	20	31,7	86
16"	647,7	57,1	12,7	482,6	411,2	120,6	571,5	20	34,9	113
18"	711,2	60,3	12,7	533,4	462,3	130,2	628,6	24	34,9	134
20"	774,7	63,5	12,7	587,4	514,3	139,7	685,8	24	34,9	168
24"	914,4	69,8	12,7	701,7	615,9	152,4	812,8	24	41,3	241