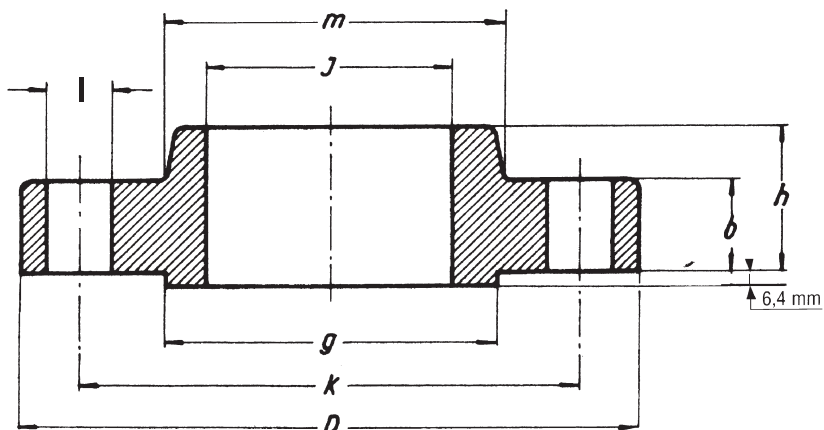




FLANGE DA SALDARE A SOVRAPPOSIZIONE

SLIP-ON FLANGES

CLASSE/CLASS
400
ANSI B 16.5



DIMENSIONS IN MM.

DN	D	b	g	m	J	h	k	N. FORI HOLES	l	Kg.
1/2"	95,2	14,3	34,9	38,1	22,3	22,2	66,7	4	15,9	0,8
3/4"	117,5	15,9	42,9	47,6	27,7	25,4	82,5	4	19,0	1,4
1"	123,8	17,5	50,8	54,0	34,5	27,0	88,9	4	19,0	1,8
1 1/4"	133,3	20,6	63,5	63,5	43,2	28,6	98,4	4	19,0	2,1
1 1/2"	155,6	22,2	73,0	69,8	49,5	31,7	114,3	4	22,2	3,2
2"	165,1	25,4	92,1	84,1	62,0	36,5	127,0	8	19,0	3,9
2 1/2"	190,5	28,6	104,8	100,0	74,7	41,3	149,2	8	22,2	5,4
3"	209,5	31,7	127,0	117,5	90,7	46,0	168,3	8	22,2	7,3
3 1/2"	228,6	34,9	139,7	133,3	103,4	49,2	184,1	8	25,4	9
4"	254,0	34,9	157,2	146,0	116,1	50,8	200,0	8	25,4	11,5
5"	279,4	38,1	185,7	177,8	143,8	54,0	234,9	8	25,4	14,1
6"	317,5	41,3	215,9	206,4	170,7	57,1	269,9	12	25,4	19,5
8"	381,0	47,6	269,9	260,3	221,5	68,3	330,2	12	28,6	30,4
10"	444,5	54,0	323,8	320,7	276,3	73,0	387,3	16	31,7	41,3
12"	520,7	57,1	381,0	374,6	327,1	79,4	450,8	16	34,9	59
14"	584,2	60,3	412,7	425,4	359,1	84,1	514,3	20	34,9	82
16"	647,7	63,5	469,9	482,6	410,5	93,7	571,5	20	38,1	106
18"	711,2	66,7	533,4	533,4	461,8	98,4	628,6	24	38,1	127
20"	774,7	69,8	584,2	587,4	513,1	101,6	685,8	24	41,3	152
22"	838,2	73,0	641,2	641,2	564,4	107,9	742,9	24	44,4	211
24"	914,4	76,2	692,1	701,7	615,9	114,3	812,8	24	47,6	232