

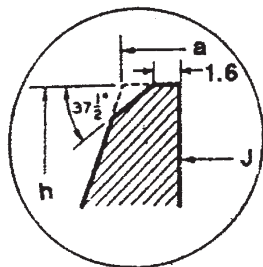


FLANGE A SALDARE DITESTA
WELDING NECK FLANGES

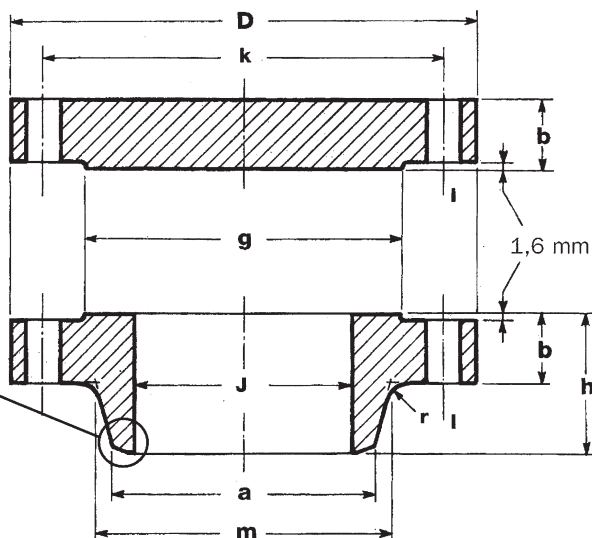
FLANGE CIECHE
BLIND FLANGES

CLASSE/CLASS
150
ASME B 16.47 **A**

J = da specificare dal cliente
J = to be specified by purchaser



Dettaglio smusso
Bevel detail



DIMENSIONS IN MM.

DN	D	b	a	h	m	N. FORI HOLES	l	k	g	r	Kg	
											WN	BL
26	869,9	68,3	660,4	120,6	676,1	24	35,1	806,4	749,3	9,7	150	306
28	927,1	71,4	711,2	125,5	726,9	28	35,1	863,6	800,1	11,2	171	363
30	984,2	74,7	762,0	136,7	781,0	28	35,1	914,4	857,2	11,2	200	431
32	1060,4	80,8	812,8	144,5	831,8	28	41,1	977,9	914,4	11,2	250	539
34	1111,2	82,5	863,6	149,4	882,6	32	41,1	1028,7	965,2	12,7	267	602
36	1168,4	90,4	914,4	157,2	933,4	32	41,1	1085,8	1022,3	12,7	316	733
38	1238,2	87,4	965,2	157,2	990,6	32	41,1	1149,3	1073,1	12,7	352	798
40	1289,0	90,4	1016,0	163,6	1041,4	36	41,1	1200,1	1123,9	12,7	379	895
42	1346,2	96,9	1066,8	171,4	1092,2	36	41,1	1257,3	1193,8	12,7	435	1048
44	1403,3	101,6	1117,6	177,8	1143,0	40	41,1	1314,4	1244,6	12,7	484	1195
46	1454,1	103,1	1168,4	185,7	1196,8	40	41,1	1365,2	1295,4	12,7	518	1306
48	1511,3	107,9	1219,2	192,0	1247,6	44	41,1	1422,4	1358,9	12,7	572	1476
50	1568,4	111,2	1270,0	203,2	1301,7	44	47,8	1479,5	1409,7	12,7	616	1625
52	1625,6	115,8	1320,8	209,5	1352,5	44	47,8	1536,7	1460,5	12,7	681	1823
54	1682,7	120,6	1371,6	215,9	1403,3	44	47,8	1593,8	1511,3	12,7	751	2040
56	1746,2	124,0	1422,4	228,6	1457,5	48	47,8	1651,0	1574,8	12,7	835	2256
58	1803,4	128,5	1473,2	234,9	1508,3	48	47,8	1708,1	1625,6	12,7	914	2501
60	1854,2	131,5	1524,0	239,7	1559,1	52	47,8	1758,9	1676,4	12,7	961	2710

Lo spessore di una flangia classe 150 o 300 dalla quale è stato rimosso il risalto non deve essere inferiore alla dimensione "b" meno 1,6 mm.

The thickness of a Class 150 or 300 flange from which the raised face has been removed shall be not less than the "b" minus 1.6 mm.